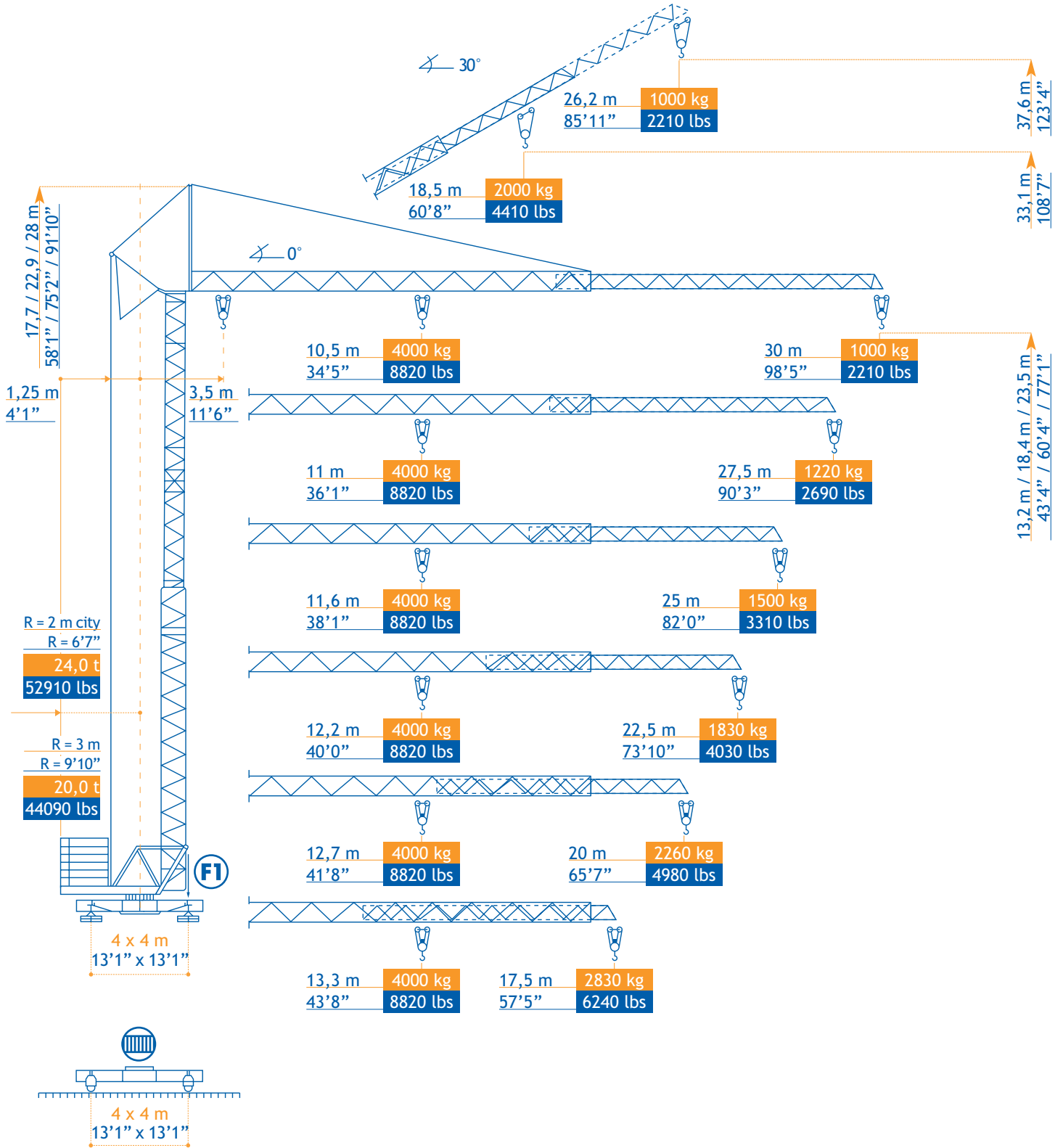




T 33A



Konform richtlijn 84/534 EEG gewijzigd door 87/405 EEG betreffende geluidsvermogensniveau van bouwcranes - Conforme à la directive 84/534 CEE modifiée par la directive 87/405 CEE concernant le niveau de puissance acoustique admissible des grues à tour - In compliance with guideline 84/534 EEG modified by 87/405 EEG regarding noise levels of building cranes - Im Sinne von Richtlinie 84/534 EWG, geändert durch Richtlinie 87/405 EWG zum Schalleistungspegel bei Baukränen - Conformemente alla direttiva 84/534 CEE, modificata dalla direttiva 87/405 CEE riguardante il livello sonoro delle gru - Conforme a la directiv 84/534 CEE modificada por 87/405 CEE con respecto al nivel de capacidad acústica de grúas de construcción DIN 15018 H1 - B3





LASTENTABEL - COURBES DE CHARGES - LOAD CURVES - LASTKURVEN - CURVE DI CARICO - CURVAS DE CARGAS

m	3,50 - 10,5	12	14	16	18	20	22	24	26	28	30
kg	4000	3350	2745	2310	1985	1730	1525	1360	1220	1100	1000
ft	11'6" - 37'11"	39'4"	45'11"	52'6"	59'1"	65'7"	72'2"	78'9"	85'4"	91'10"	98'5"
lbs	8820	7390	6050	5090	4380	3810	3360	3000	2690	2430	2210

m	3,50 - 11,0	12	14	16	18	20	22	24	26	27,5
kg	4000	3590	2945	2480	2135	1865	1645	1470	1320	1220
ft	11'6" - 39'0"	39'4"	45'11"	52'6"	59'1"	65'7"	72'2"	78'9"	85'4"	90'3"
lbs	8820	7920	6490	5470	4710	4110	3630	3240	2910	2690

m	3,50 - 11,60	12	14	16	18	20	22	24	25
kg	4000	3825	3145	2655	2285	2000	1765	1580	1500
ft	11'6" - 41'4"	45'11"	45'11"	52'6"	59'1"	65'7"	72'2"	78'9"	82'0"
lbs	8820	8430	6930	5850	5040	4410	3890	3480	3310

m	3,50 - 12,20	14	16	18	20	22,5
kg	4000	3345	2825	2435	2130	1830
ft	11'6" - 43'4"	45'11"	52'6"	59'1"	65'7"	73'10"
lbs	8820	7370	6230	5370	4700	4030

m	3,50 - 12,70	14	16	18	20
kg	4000	3545	3000	2585	2260
ft	11'6" - 44'7"	45'11"	52'6"	59'1"	65'7"
lbs	8820	7820	6610	5700	4980

m	3,50 - 13,30	14	16	17,50
kg	4000	3740	3165	2830
ft	11'6" - 46'11"	52'6"	52'6"	57'5"
lbs	8820	8250	6980	6240

HOEKDRUKKEN - RÉACTIONS - REACTIONS - ECKDRÜCKE - REAZIONI - REACCIONES

FI

	kN	225
	kips	51

FI

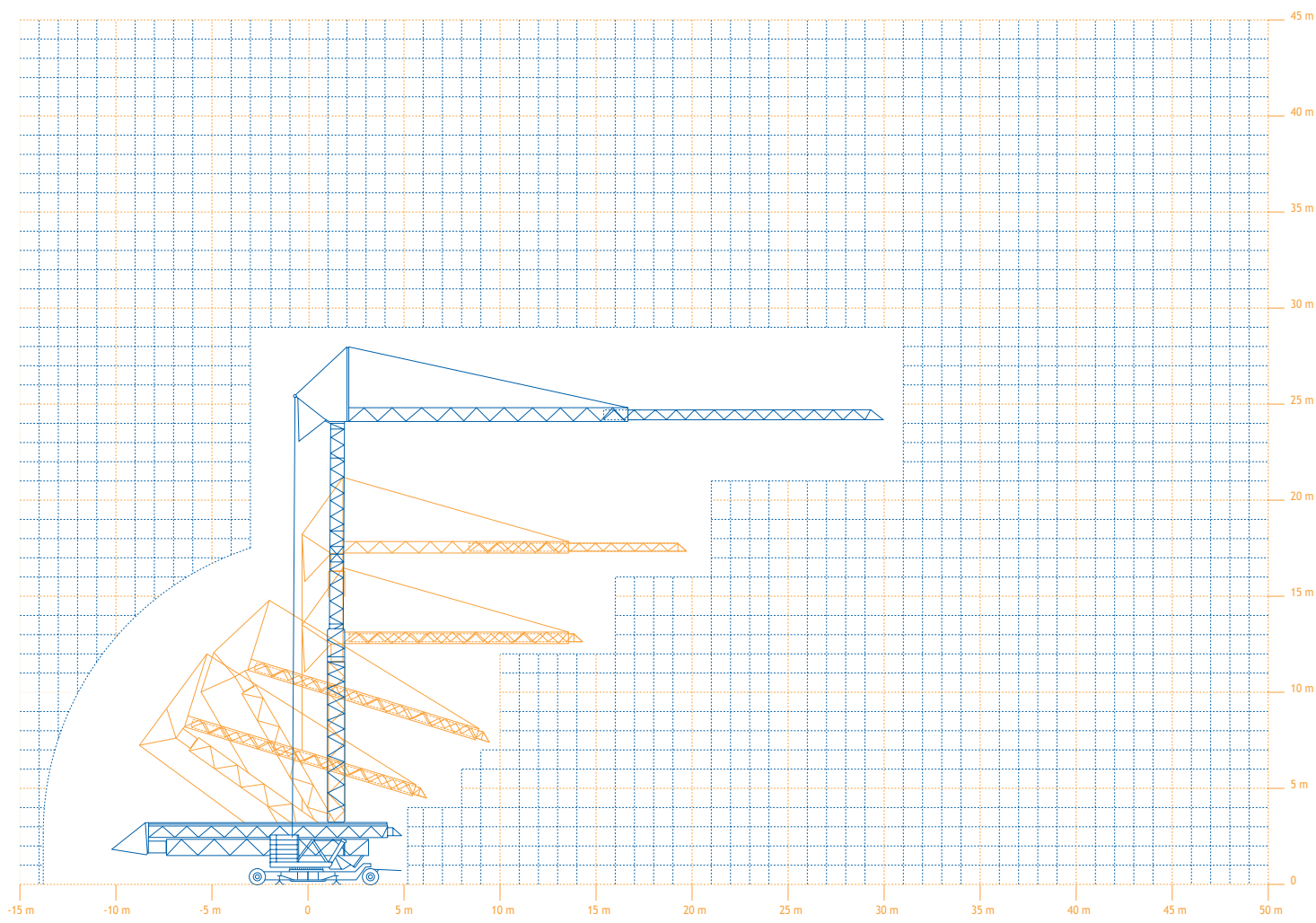
	kN	175
	kips	39

	kg	13 800
	lbs	30 420

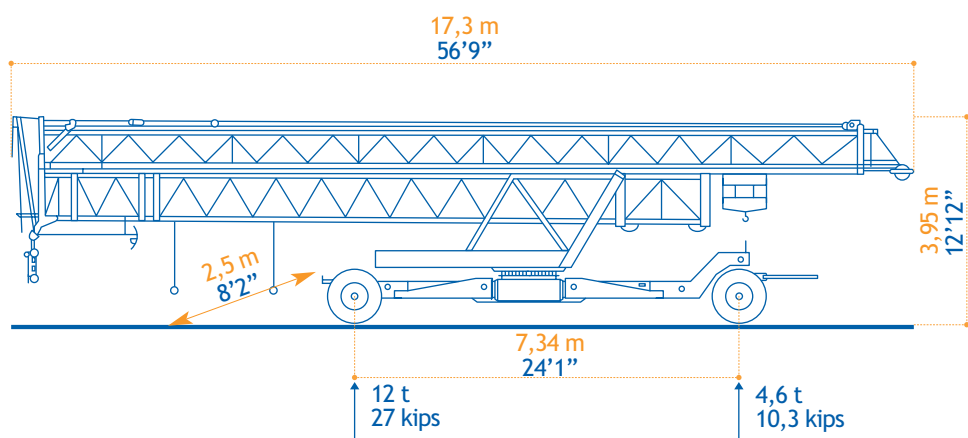
AANDRIJVINGEN - MÉCHANISMES - MECHANISMS - ANTRIEBE - MECCANISMI - MECANISMOS

	max. 2000 kg			max. 4000 kg		
m/min	5,0	22,5	45,0	2,5	11,3	22,5
kg	2000	2000	1000	4000	4000	2000
fpm	16	74	148	8	37	74
lbs	4400	4400	2210	8820	8820	4400
kW	2,4	11,0	11,0	2,4	11,0	11,0
HP	-3,2	-14,7	-14,7	-3,2	-14,7	-14,7
	30		1,5 kW	30		1,5 kW
fpm	~98		-2 HP	~98		-2 HP
	0 - 1		2,6 kW	0 - 1		2,6 kW
			-3,5 HP			-3,5 HP
	25					
	220 - 380 V / 50 Hz					

VEREISTE MONTAGERUIMTE - ENCOMBREMENT AU MONTAGE - SPACE REQUIREMENT - ABMESSUNGEN - SPAZIO NECESSARIO PER IL MONTAGGIO



TRANSPORT





- in bedrijf
- en service
- in service
- in Betrieb
- in servizio
- en servicio



- lengte
- longueur
- length
- länge
- lunghezza
- longitud



- enkel inschering zonder hijsblok
- simple mouflage sans moufle
- 2 fall reeving without houstingblock
- 2 Fach Einscherung ohne Hakenflasche
- passaggio semplice senza paranca
- solamente elevación sin polea



- buiten bedrijf
- hors service
- out of service
- außer Betrieb
- fuori servizio
- fuera de servicio



- spoor
- translation
- rail
- Kranfahren
- carreggiata
- rail



- enkel inschering met hijsblok
- simple mouflage avec moufle
- 2 fall reeving with houstingblock
- 2 Fach Einscherung mit Hakenflasche
- passaggio semplice con paranca
- solamente elevación con polea



- hijsen
- levage
- hoisting
- heben
- sollevamento
- elevación



- vermogen
- puissance
- power
- leistung
- potenza
- potencia



- dubbel inschering
- double mouflage
- 4 fall reeving
- 4 Fach Einscherung
- passaggio doppio
- elevación doble



- loopkatrijden
- chariotage
- jib trolleying
- Katzfahren
- traslazione carrello
- poleas móviles



- micro snelheid
- vitesse
- speed
- Geschwindigkeit
- velocità
- velocidad



- zwenken
- orientation
- slewing
- Schwenken
- rotazione
- orientación



- 2° snelheid
- 2° vitesse
- 2° speed
- 2° Geschwindigkeit
- 2° velocità
- 2° velocidad



- spanning
- tension
- voltage
- spannung
- tensione
- tensión



- 3° snelheid
- 3° vitesse
- 3° speed
- 3° Geschwindigkeit
- 3° velocità
- 3° velocidad



- gewicht zonder ballast
- poids propre sans lest
- weight without ballast
- gewicht ohne Ballast
- peso senza zavorra
- peso sin lastre



- maximale hoekdruk
- réactions
- reactions
- Eckdrücke : 10 kN = 1t
- pressione angolare massima
- presión angular máxima



ARCOMET